



Diálogos Económicos Regionales

El Mercado Laboral del Valle del Cauca: Desequilibrios Cuantitativos y Cualitativos

**Grupo de Investigación sobre Desarrollo
Económico, Crecimiento y Mercado Laboral
José Ignacio Uribe - Carlos Humberto Ortiz**



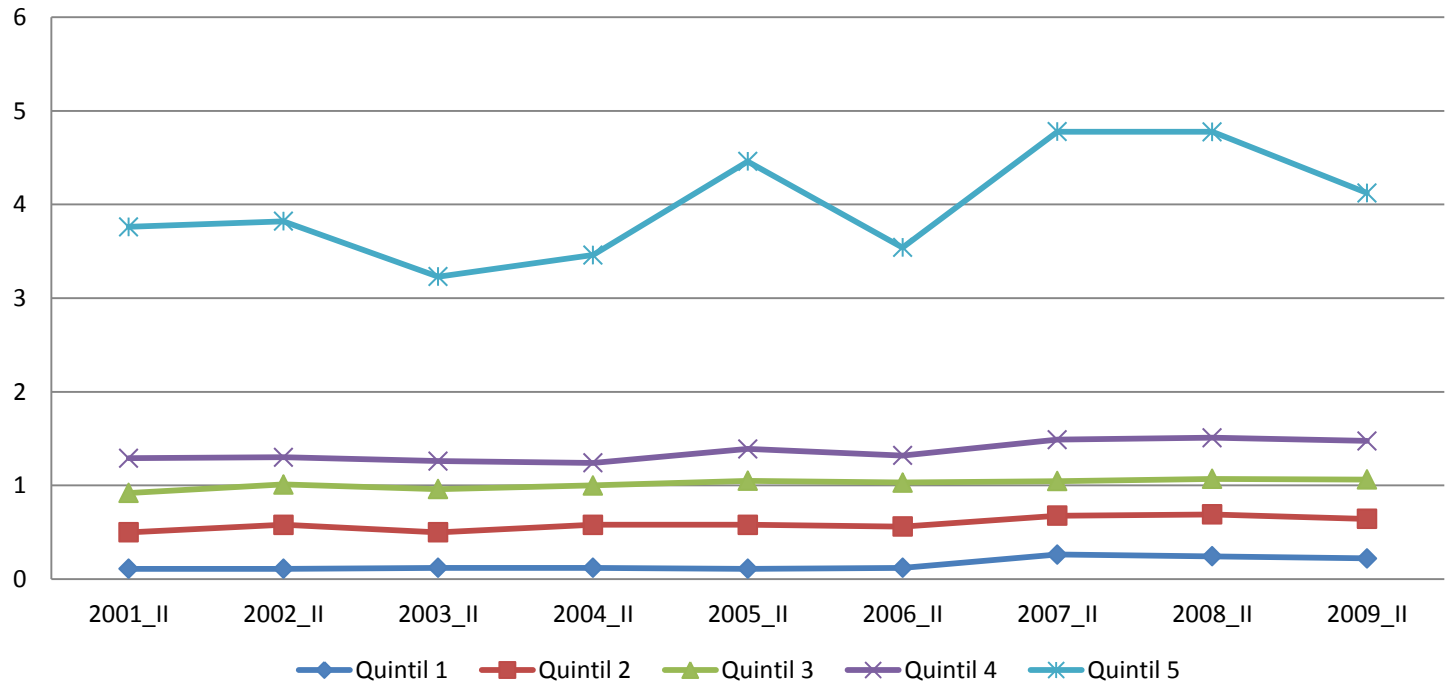
Cidse

Importancia del Mercado Laboral

- El mercado laboral es un mercado especial, diferente a cualquier otro mercado. Marshall (fábrica de ladrillos).
 - Los diferentes papeles del salario: oferta, demanda, status social.
 - Oferta: Costo laboral.
 - Demanda:
 - Fuente de ingresos de la población.
 - Status: nos fija un lugar en la sociedad, decide a qué club podemos pertenecer, el colegio al que podremos matricular nuestros hijos, define nuestro círculo de amistades, etc.
- Cohesión social.



Salarios Medios por Quintil de Ingresos en Salarios Mínimos Valle del Cauca 2001-2009



Fuente: ECH, DANE. Cabeceras municipales. Cálculos propios



El mercado laboral del Valle del Cauca



Estructura del empleo en el Valle del Cauca 2001 – 2009

Concepto	2001	2002	2003	2004	2005	2006	2007	2008	2009
% población en edad de trabajar	76,7	77,1	77,5	77,8	78,2	78,5	78,9	79,7	80,2
Tasa global de participación	65,1	63,9	64,8	64,3	64,4	63,3	62,1	62,0	66,2
Tasa de ocupación	53,7	54,1	55,8	54,2	56,2	55,1	55,3	54,2	56,9
Tasa de desempleo	17,4	15,3	14,0	15,6	12,6	13,0	10,9	12,7	14,0
T.D. Abierto	15,3	13,9	12,6	14,4	11,5	11,1	9,7	11,4	12,9
T.D. Oculto	2,1	1,4	1,4	1,2	1,2	2,0	1,2	1,3	1,1
Tasa de subempleo	35,6	35,6	34,5	36,1	36,6	41,6	42,8	36,7	41,8
Insuficiencia de horas	17,9	15,5	14,3	14,8	15,2	16,7	13,9	12,3	17,2
Empleo inadecuado por competencias	2,4	2,2	2,9	2,1	2,6	13,5	23,4	21,1	21,3
Empleo inadecuado por ingresos	27,2	28,4	27,1	28,8	28,4	34,6	38,0	32,0	35,3

Fuente: Gran Encuesta Integrada de Hogares y Encuesta Continua de Hogares, DANE.



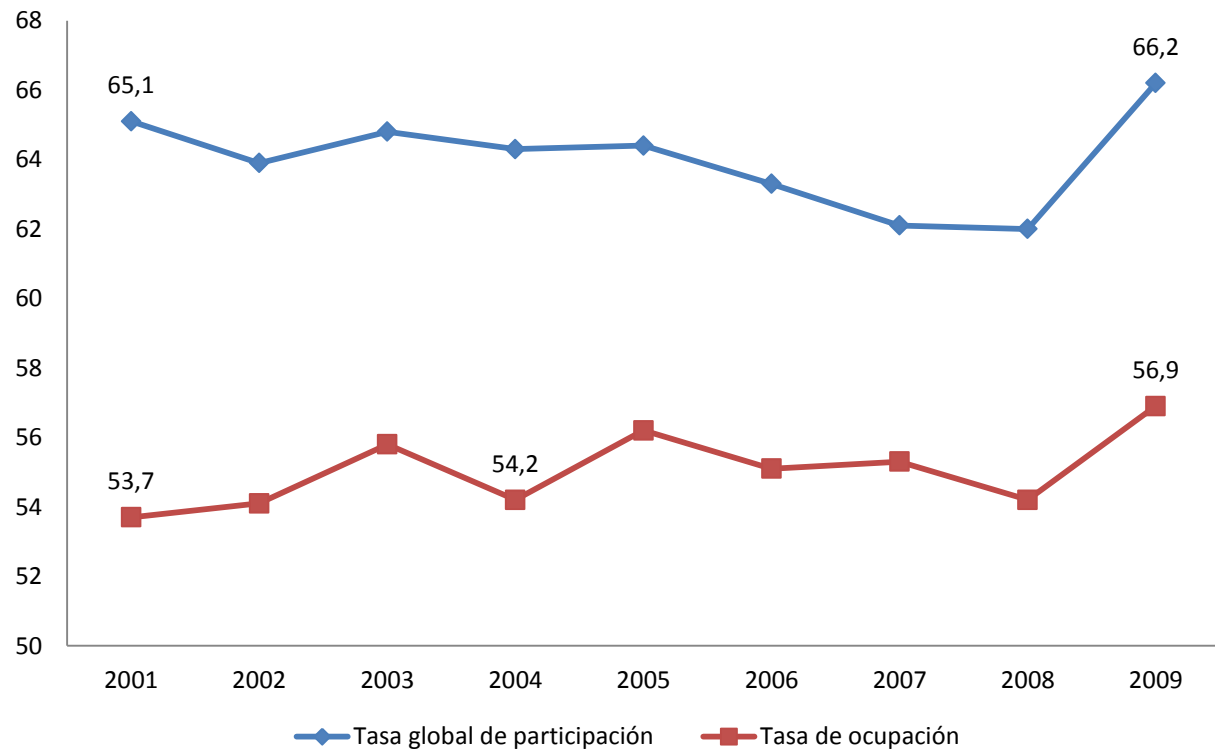
Estructura del empleo en el área metropolitana Cali – Yumbo

Concepto	2001	2002	2003	2004	2005	2006	2007	2008	2009	2010
% población en edad de trabajar	78,4	80,6	80,9	81,2	81,5	81,9	82,3	82,7	83,0	83,3
Tasa global de participación	68,4	62,8	63,7	62,5	59,5	56,5	60,4	60,0	64,8	64,4
Tasa de ocupación	57,5	53,3	55,0	54,2	53,1	49,4	54,3	52,7	55,6	56,5
Tasa de desempleo	16,0	15,1	13,7	13,3	10,8	12,6	10,1	12,1	14,2	12,3
T.D. Abierto	14,3	13,7	12,3	12,1	10,1	12,0	9,5	11,3	13,2	11,5
T.D. Oculto	1,6	1,3	1,4	1,2	0,7	0,6	0,6	0,8	1,1	0,8
Tasa de subempleo	37,9	29,1	30,8	27,5	16,7	22,2	27,2	24,4	27,8	28,9
Insuficiencia de horas	18,8	11,9	14,6	10,8	5,6	5,3	8,0	8,0	10,1	10,3
Empleo inadecuado por competencias	2,9	5,2	3,8	4,5	2,6	11,0	16,1	11,2	14,5	15,1
Empleo inadecuado por ingresos	28,5	23,4	22,0	22,3	14,3	20,1	23,6	20,9	23,8	24,0
Tasa de subempleo objetivo	13,8	9,9	10,5	8,5	7,0	6,5	8,8	10,0	13,4	12,3
Insuficiencia de horas	6,8	4,0	5,0	3,9	2,8	1,7	3,3	3,5	5,6	4,9
Empleo inadecuado por competencias	1,3	2,2	1,7	1,6	1,2	3,5	5,0	5,1	7,2	7,4
Empleo inadecuado por ingresos	10,1	7,9	7,3	6,7	5,9	5,9	7,0	8,5	11,2	9,8

*Datos correspondientes al trimestre móvil Octubre – Diciembre.
Fuente: Gran Encuesta Integrada de Hogares y Encuesta Continua de Hogares, DANE.*



Valle del Cauca Tasas de Participación y Ocupación

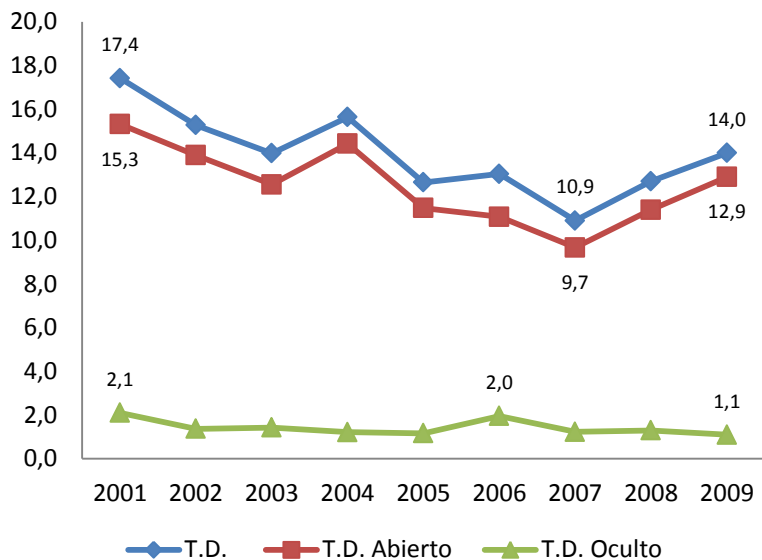


Fuente: Gran Encuesta Integrada de Hogares y Encuesta Continua de Hogares, DANE



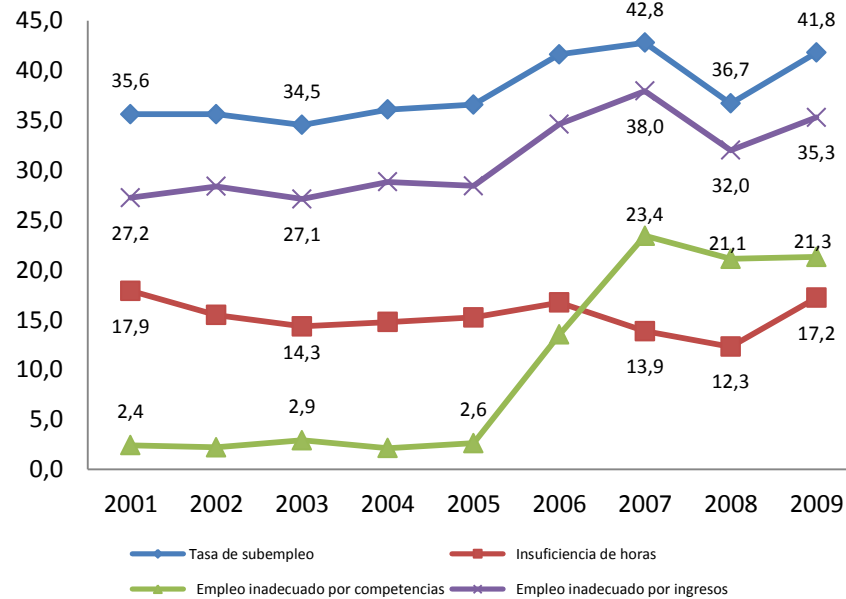
El mercado laboral del Valle del Cauca

Tasa de desempleo en el Valle del Cauca



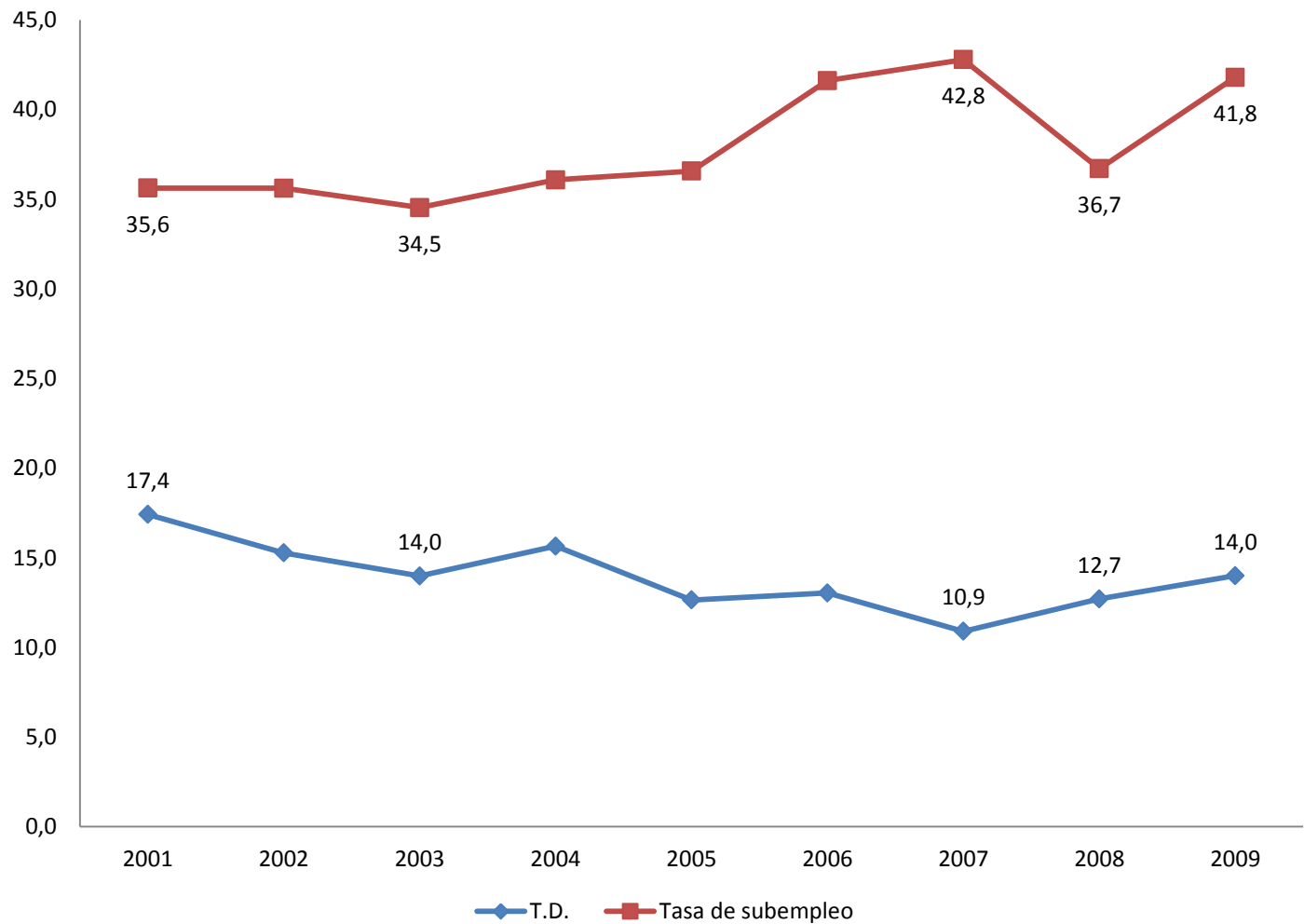
Fuente: Gran Encuesta Integrada de Hogares y Encuesta Continua de Hogares, DANE

Tasa de subempleo en el Valle del Cauca





Tasa de desempleo y subempleo en el Valle del Cauca

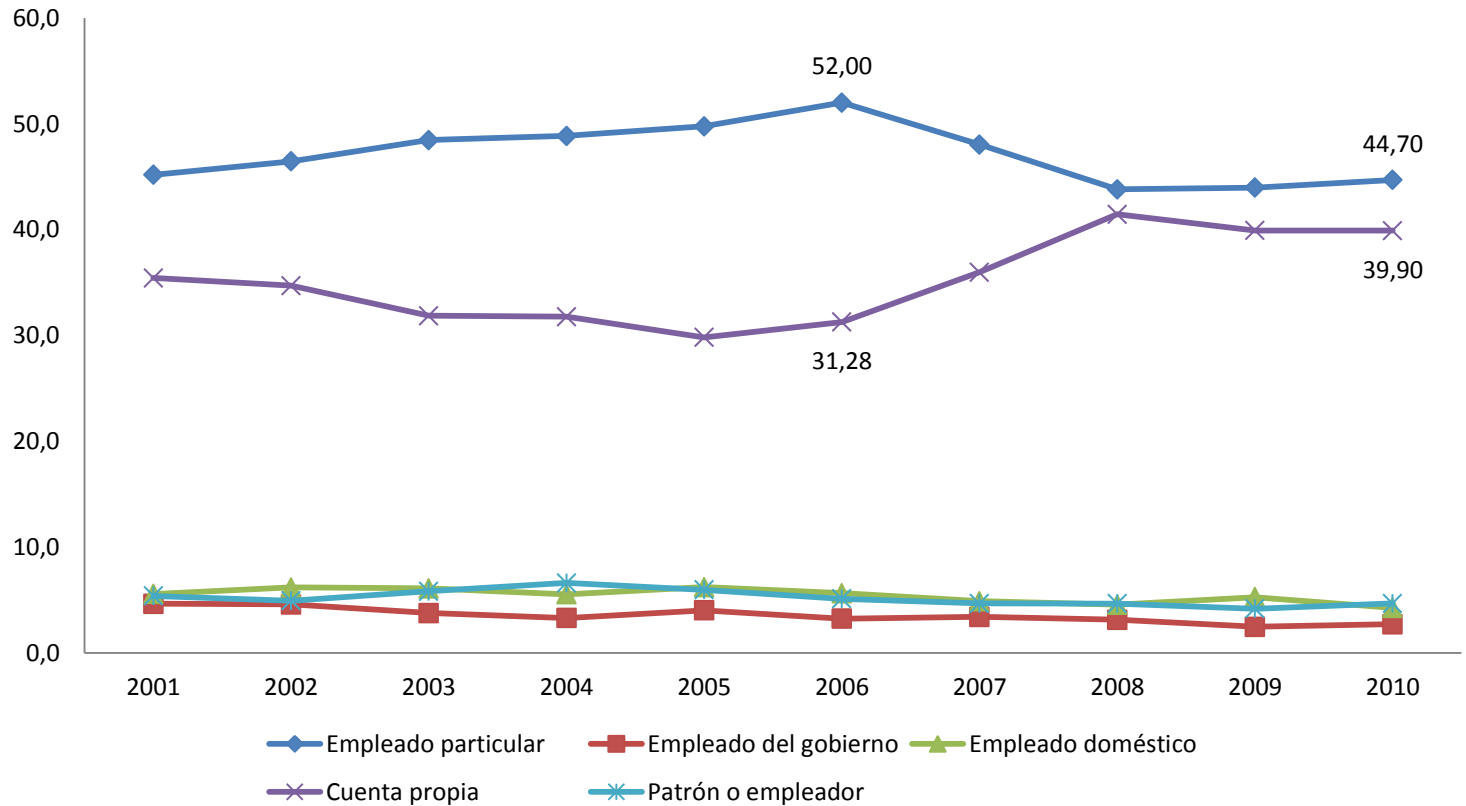


Fuente: Gran Encuesta Integrada de Hogares y Encuesta Continua de Hogares, DANE



El mercado laboral del Valle del Cauca

Distribución posición ocupacional en el Área Metropolitana de Cali - Yumbo



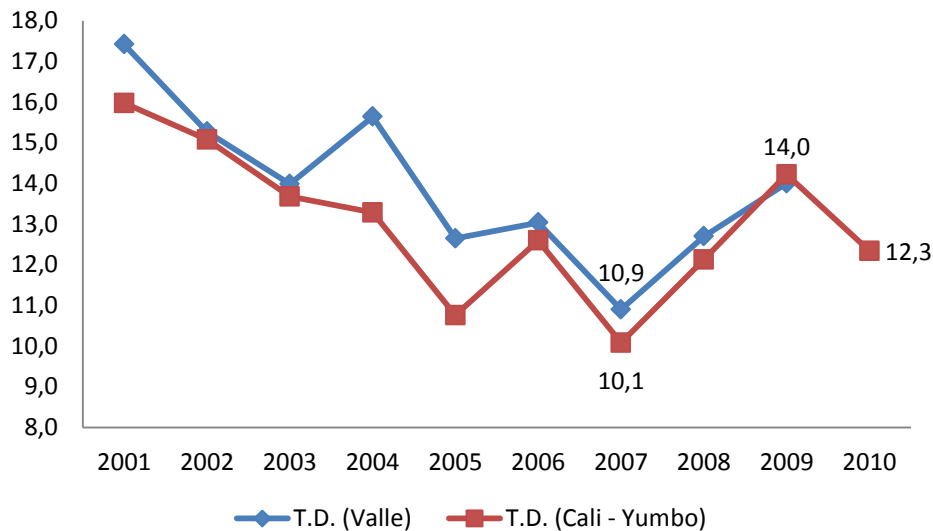
Datos correspondientes al trimestre móvil Octubre – Diciembre.

Fuente: Gran Encuesta Integrada de Hogares y Encuesta Continua de Hogares, DANE

Desequilibrio Cuantitativo: Desempleo

El mercado laboral del Valle del Cauca

Tasa de Desempleo



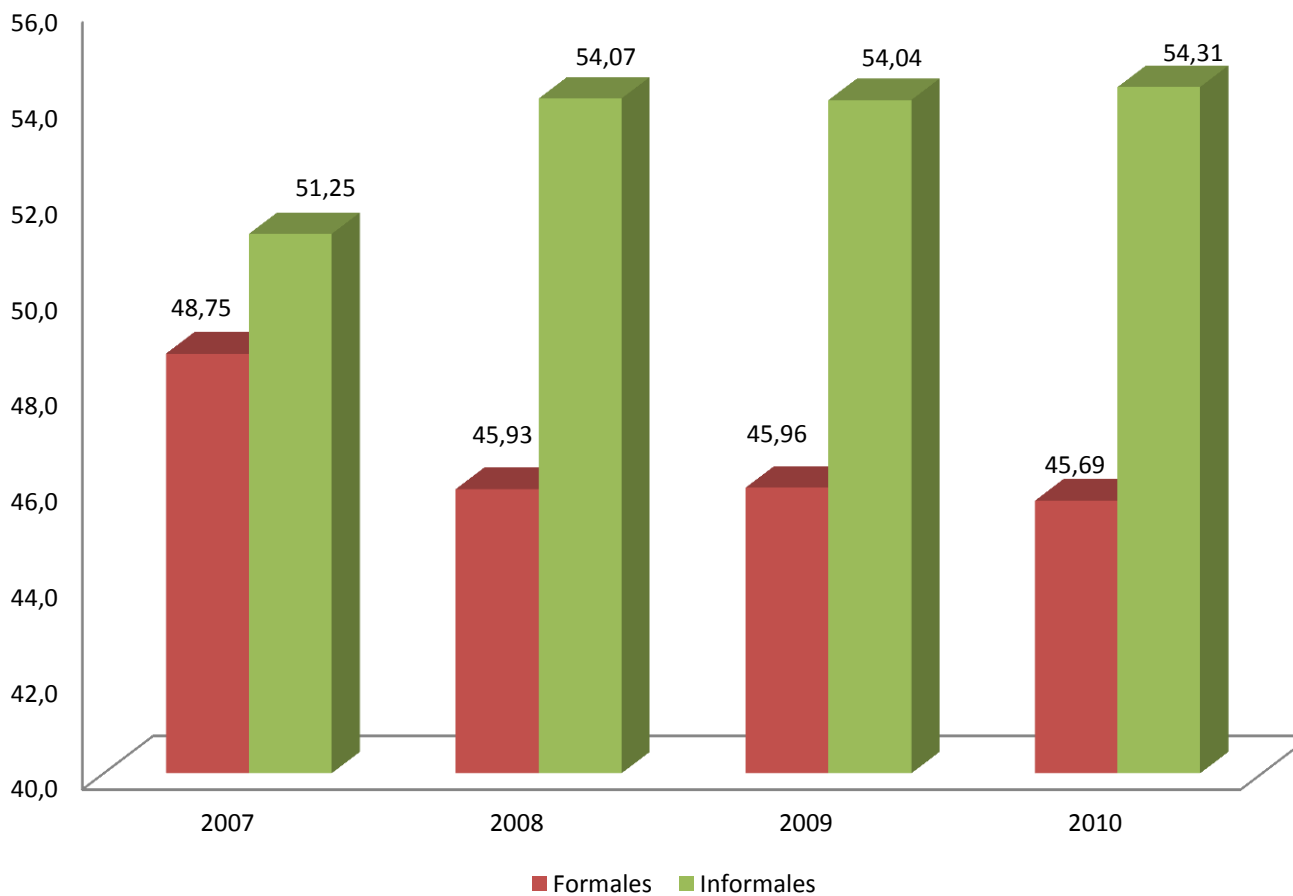
Para Cali, datos correspondientes al trimestre móvil Octubre - Diciembre.
Fuente: Gran Encuesta Integrada de Hogares y Encuesta Continua de Hogares, DANE

Duración del
desempleo

- Promedio de 49 semanas a nivel nacional para el 2008. Quiñones (2010)
- Entre 2001 y 2006 la duración promedio del desempleo en el Valle del Cauca, fluctuó entre 49 y 60 semanas.



Población ocupada formal e informal en Cali (empresas con hasta 5 trabajadores)

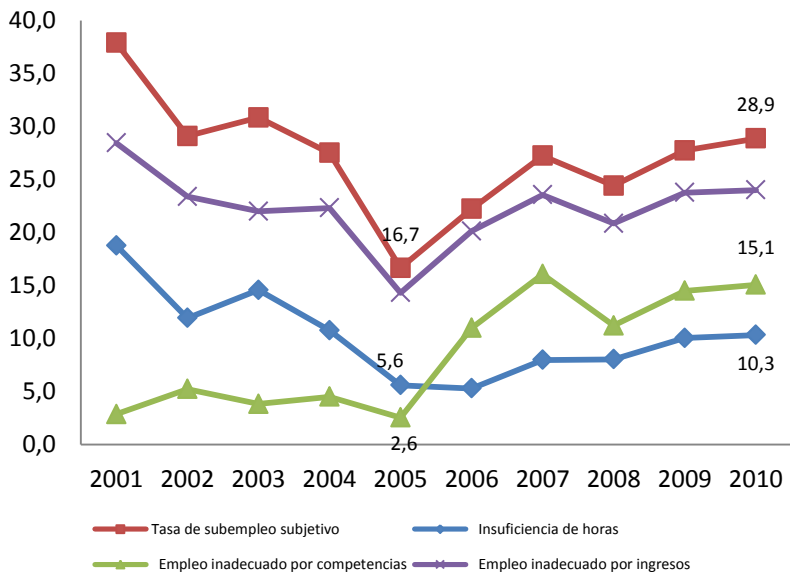


Para Cali, datos correspondientes al trimestre móvil Octubre – Diciembre, exceptuando para el 2010.
Fuente: Gran Encuesta Integrada de Hogares y Encuesta Continua de Hogares, DANE

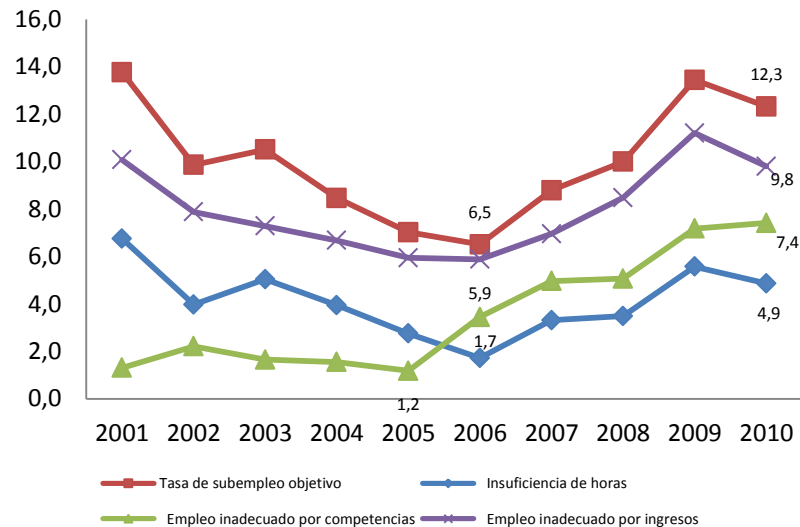


El mercado laboral del Valle del Cauca

Subempleo subjetivo en el área metropolitana de Cali - Yumbo



Subempleo objetivo en el área metropolitana de Cali - Yumbo

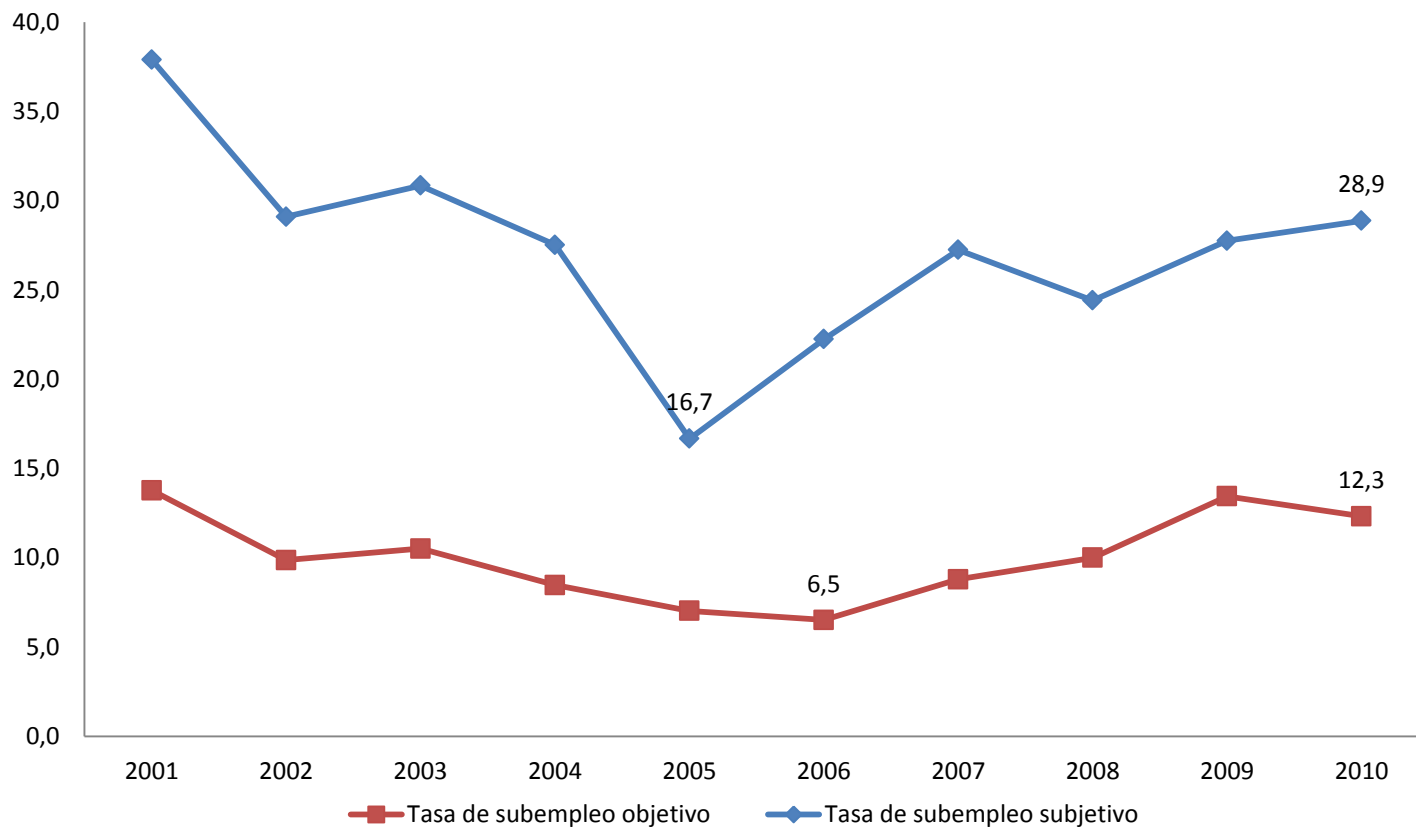


Para Cali, datos correspondientes al trimestre móvil Octubre - Diciembre.
 Fuente: Gran Encuesta Integrada de Hogares y Encuesta Continua de Hogares, DANE



El mercado laboral del Valle del Cauca

Subempleo objetivo y subjetivo en el área metropolitana de Cali - Yumbo



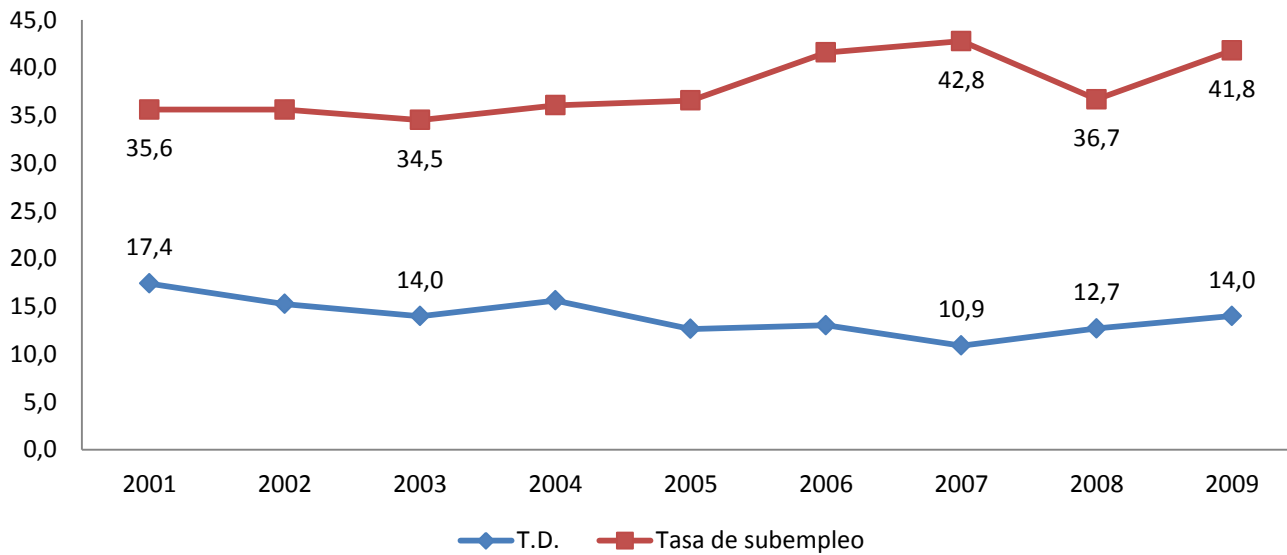
Para Cali, datos correspondientes al trimestre móvil Octubre - Diciembre.

Fuente: Gran Encuesta Integrada de Hogares y Encuesta Continua de Hogares, DANE

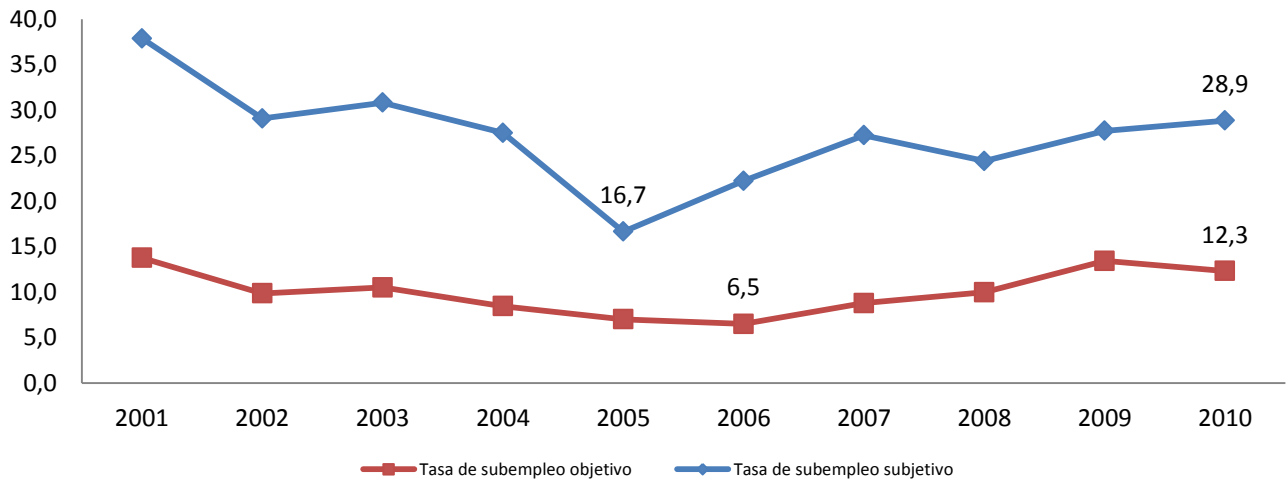


El mercado laboral del Valle del Cauca

Tasa de desempleo y subempleo en el Valle del Cauca



Subempleo objetivo y subjetivo en el área metropolitana de Cali - Yumbo



Para Cali, datos correspondientes al trimestre móvil Octubre - Diciembre.
 Fuente: Gran Encuesta Integrada de Hogares y Encuesta Continua de Hogares, DANE

Cali, Febrero de 2011



Índice de Calidad del Empleo (ICE): Ponderaciones Propuestas por la OIT

Variable	Asalariados	Trabajadores independientes
Contrato laboral escrito	%	%
sin contrato	0,0	-
Temporal	12,5	-
Permanente	25,0	-
Seguridad Social		
Ni salud, ni pensión	0,0	0,0
Salud o pensión	12,5	17,5
Salud y pensión	25,0	35,0
Ingreso Laboral		
Menos de 1,5 salarios	0,0	0,0
Entre 1,5 y 3 salarios	20,0	25,0
Más de 3 salarios	40,0	50,0
Horas trabajadas		
Más de 48	0,0	0,0
Menos de 48	10,0	15,0

Fuente: Farné (2003)

Fuente: Gran Encuesta Integrada de Hogares y Encuesta Continua de Hogares, DANE



El mercado laboral del Valle del Cauca

Desequilibrio cualitativo:

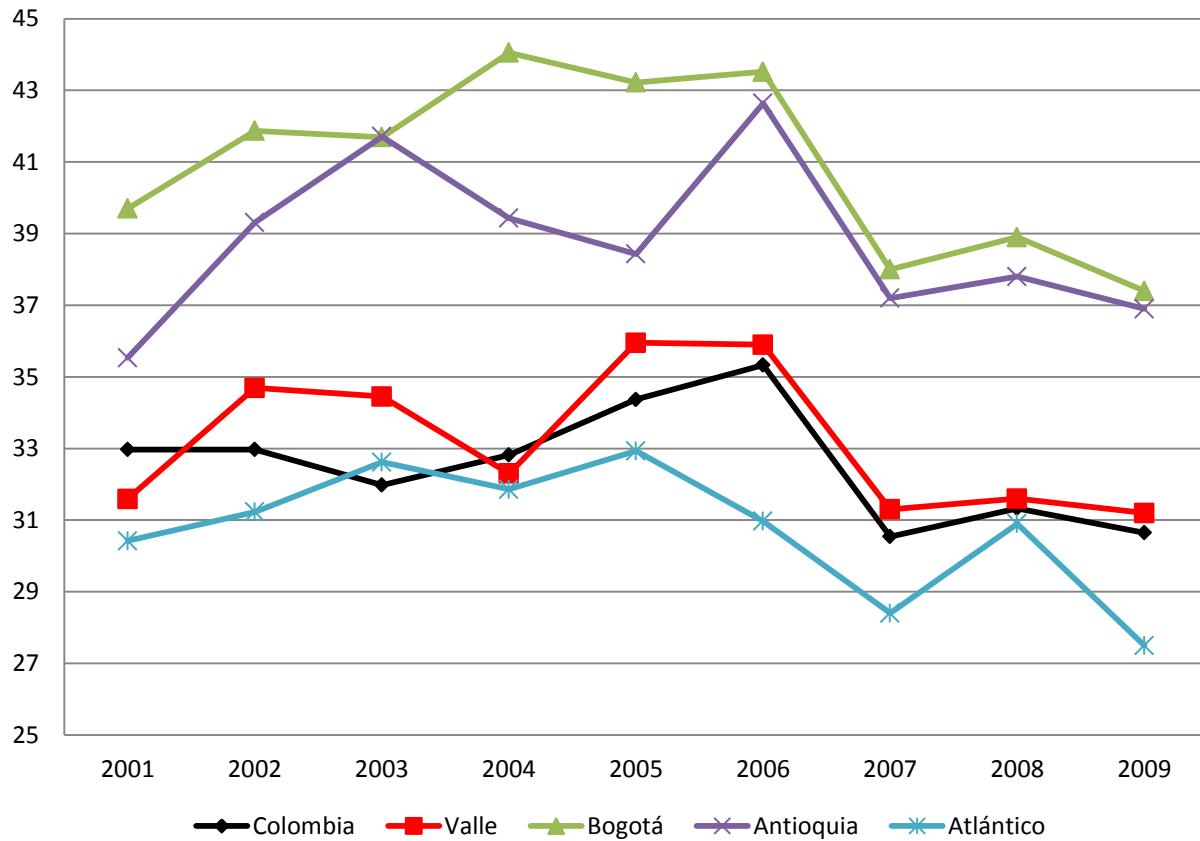


Índice de Calidad del Empleo

Año	Colombia	Valle	Bogotá	Antioquia	Atlántico
2001	32,97	31,59	39,7	35,53	30,42
2002	32,97	34,69	41,87	39,31	31,23
2003	31,98	34,45	41,69	41,71	32,62
2004	32,82	32,3	44,05	39,43	31,86
2005	34,37	35,95	43,22	38,43	32,93
2006	35,33	35,9	43,52	42,64	30,97
2007	30,54	31,3	38	37,2	28,4
2008	31,33	31,6	38,9	37,8	30,9
2009	30,65	31,2	37,4	36,9	27,5

Fuente: Cálculos propios. Procesamiento de la GEIH, ECH – DANE, cabeceras segundo trimestre

Calidad del Empleo Colombia y Cuatro Áreas Metropolitanas 2001-2009

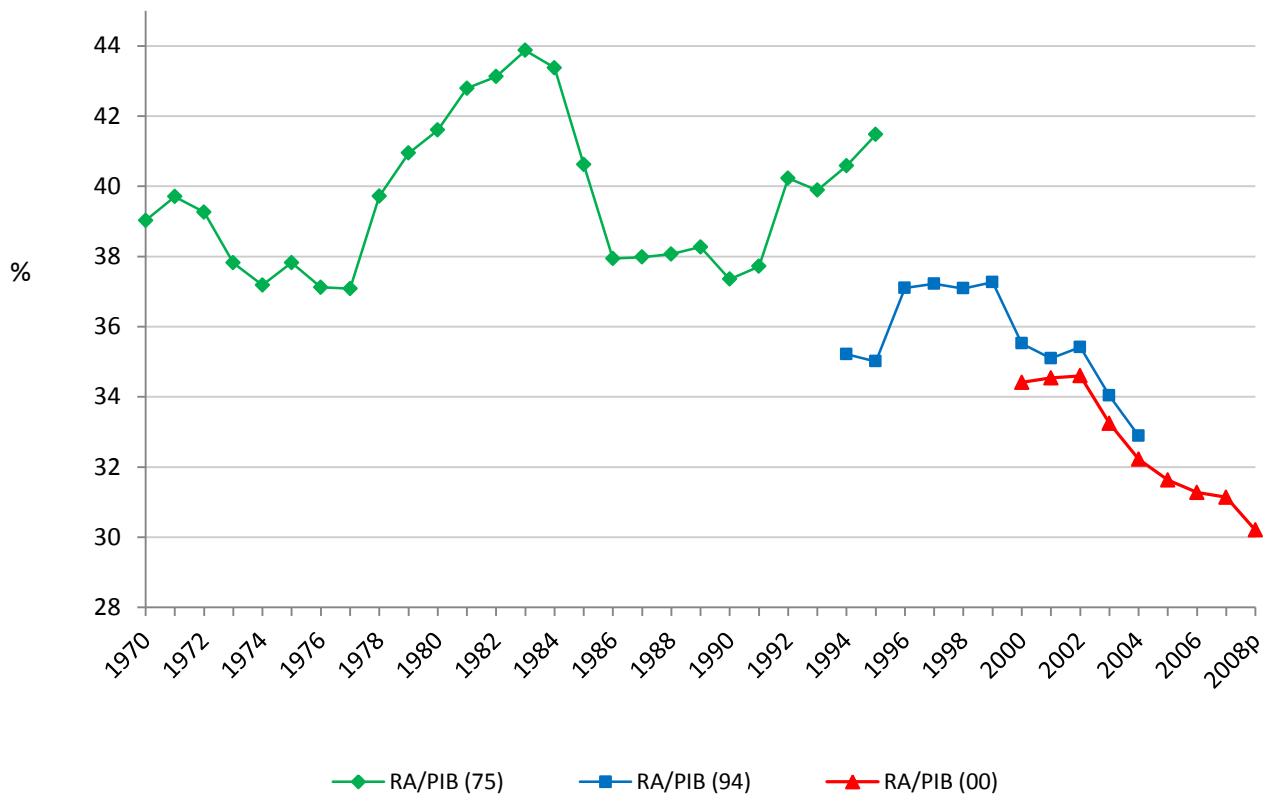


Fuente: Gran Encuesta Integrada de Hogares y Encuesta Continua de Hogares, DANE



El mercado laboral del Valle del Cauca

Remuneración de los Asalariados



Fuente: Cuentas Nacionales, DANE: 2008: proyectado.

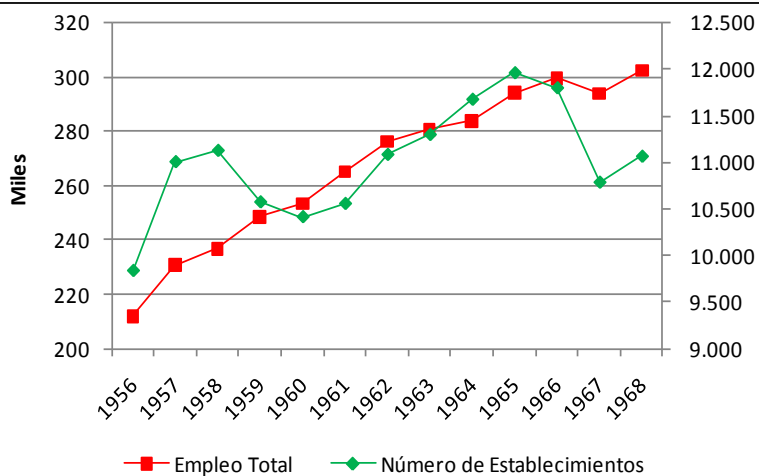


El mercado laboral del Valle del Cauca

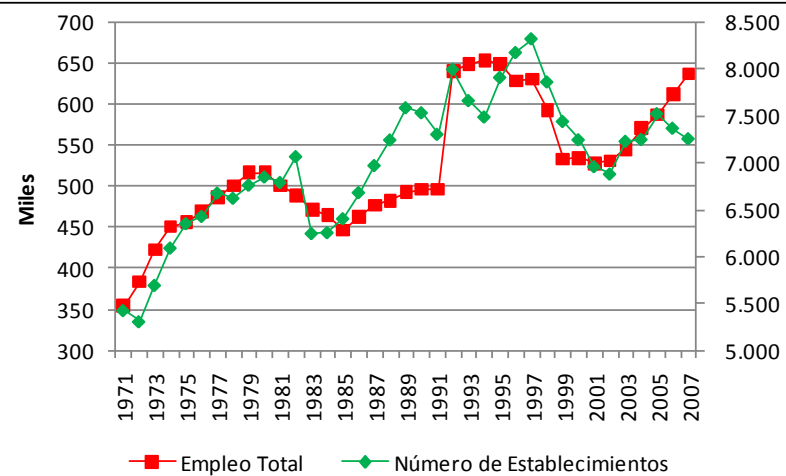
Empleo Total y Número de Establecimientos

Industria Manufacturera Formal
(Plantas grandes: 10 trabajadores o más)

Colombia 1956 - 1968



Colombia 1971 - 2007



Fuente: Ortiz, Uribe y Vivas. (2010). "Para generar empleo formal hay que crear empresas modernas", Doc. Trabajo. No. 129, CIDSE – Universidad del Valle. Con base en EAM (DANE).

El mercado laboral del Valle del Cauca



Conclusiones

1. No basta generar cualquier empleo, hay que hacerlo de buena calidad.
2. La flexibilidad laboral como política está agotada:
Costos Vs. Demanda
Cohesión social
3. Asimetría entre la flexibilidad en el mercado laboral Vs. rigidez en muchos otros sectores de la economía.
4. No es conveniente seguir aumentando la edad de jubilación:
¿Qué hacemos con los jóvenes?
5. La ley del primer empleo más probablemente redistribuye el empleo hacia los jóvenes en perjuicio de los más veteranos.

